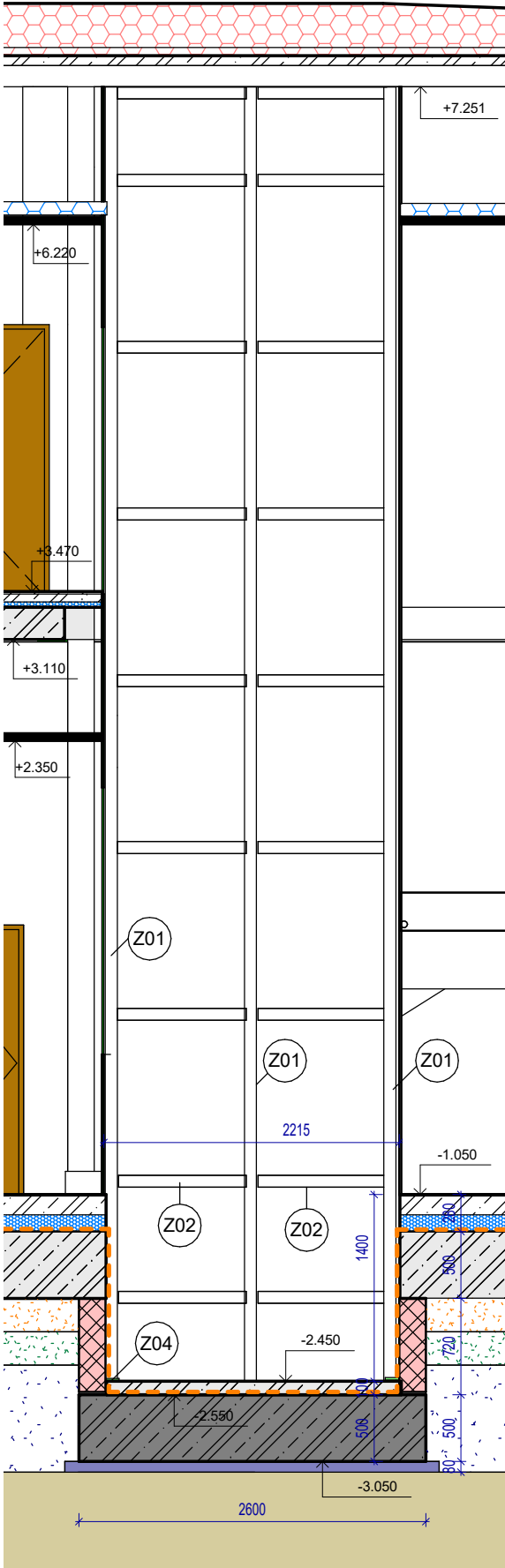
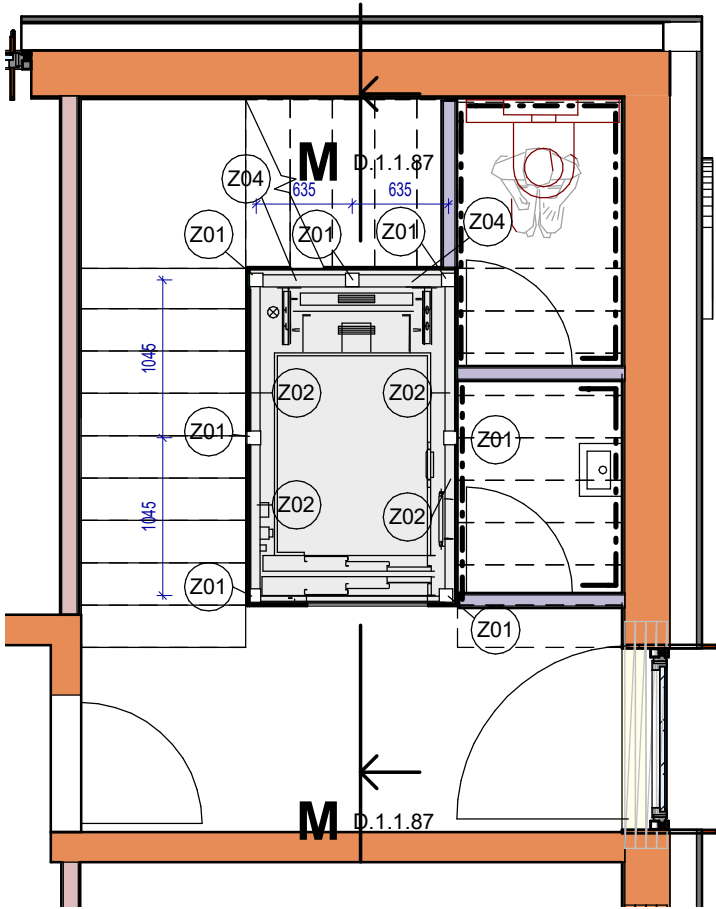


ŘEZ M- VÝTAHOVÁ ŠACHTA-SO01-B



PŮDORYS- VÝTAHOVÁ ŠACHTA



POL.	POPIS	MNOŽSTVÍ		DÉLKA /PLOCHA CELKEM	HMOTNOST	
		KS	M		kg/m	CELKEM
VÝPIS ZÁMEČNICKÝCH VÝROVKŮ- VÝTAHOVÁ ŠACHTA- SO01-B						
Z01	UZAVŘENÝ OCELOVÝ PROFIL 90x90x4 mm	7	3,24	22,68	10,48	237,69
Z02	UZAVŘENÝ OCELOVÝ PROFIL 90x90x4 mm	36	0,97	34,74	10,48	364,08
Z03	UZAVŘENÝ OCELOVÝ PROFIL 90x90x4 mm	18	0,55	9,9	10,48	103,75
Z04	OCELOVÁ PLOTNA 150150x10 mm	7				12,40
Z05	CHEMICKÉ KOTVY DN20	28				
CELKEM					717,91	

Poznámka

Tato dokumentace nenahrazuje dílenskou dokumentaci. Dodavatel stavby je povinen veškeré stavební úpravy včetně rozměrů a počtu prvků konfrontovat se skutečným stavem stavby.

Veškeré stavební práce doporučujeme koordinovat s projekty specialistů včetně požárního řešení. Veškeré stavební práce budou prováděny dle technologických postupů použitých materiálů. Bez této dokumentace není možné tuto stavbu realizovat. Technické specifikace jednotlivých materiálů nebo výrobků jsou uvedeny v knize specifikaci.

profese: [SO 01 D.1.1 Architektonicko stavební část](#)

Projektant profese: **MR Design CZ, s.r.o.**
Nábřeží SPB 457/30, 708 00 Ostrava-Poruba

zodp. projektant: Roman Diehel
vypracoval: Roman Diehel
Ing. Hana Graňáková

ZHOTOVITEL



MR Design CZ, s.r.o.
projekční kancelář
Nábřeží SPB 457/30
708 00 Ostrava Poruba
tel. : 605 258 711

OBJEDNATEL :
Dopravní podnik Ostrava, a.s.
Poděbradova 494/2, 702 00 Ostrava

STUPEŇ PD : Dokumentace pro provádění stavby

NÁZEV PROJEKTU:
Rekonstrukce administrativní budovy střediska trolejbusy
k.ú. Moravská Ostrava, p.č. 1088, 1140/1, 1140/9, 1151/1, 1096/22, 1092/5, 1084/3

NÁZEV VÝKRESU:
Výkaz zámečnických výrobků- výtahová šachta-SO01-B

DATUM: 08/2022
FORMÁT: A3
MĚŘÍTKO: Jak je ukázáno
Č. VÝKRESU: **D.1.1.87**